

Réunion Parents d'élèves de Seconde Générale et Technologique

Objectifs de la présentation

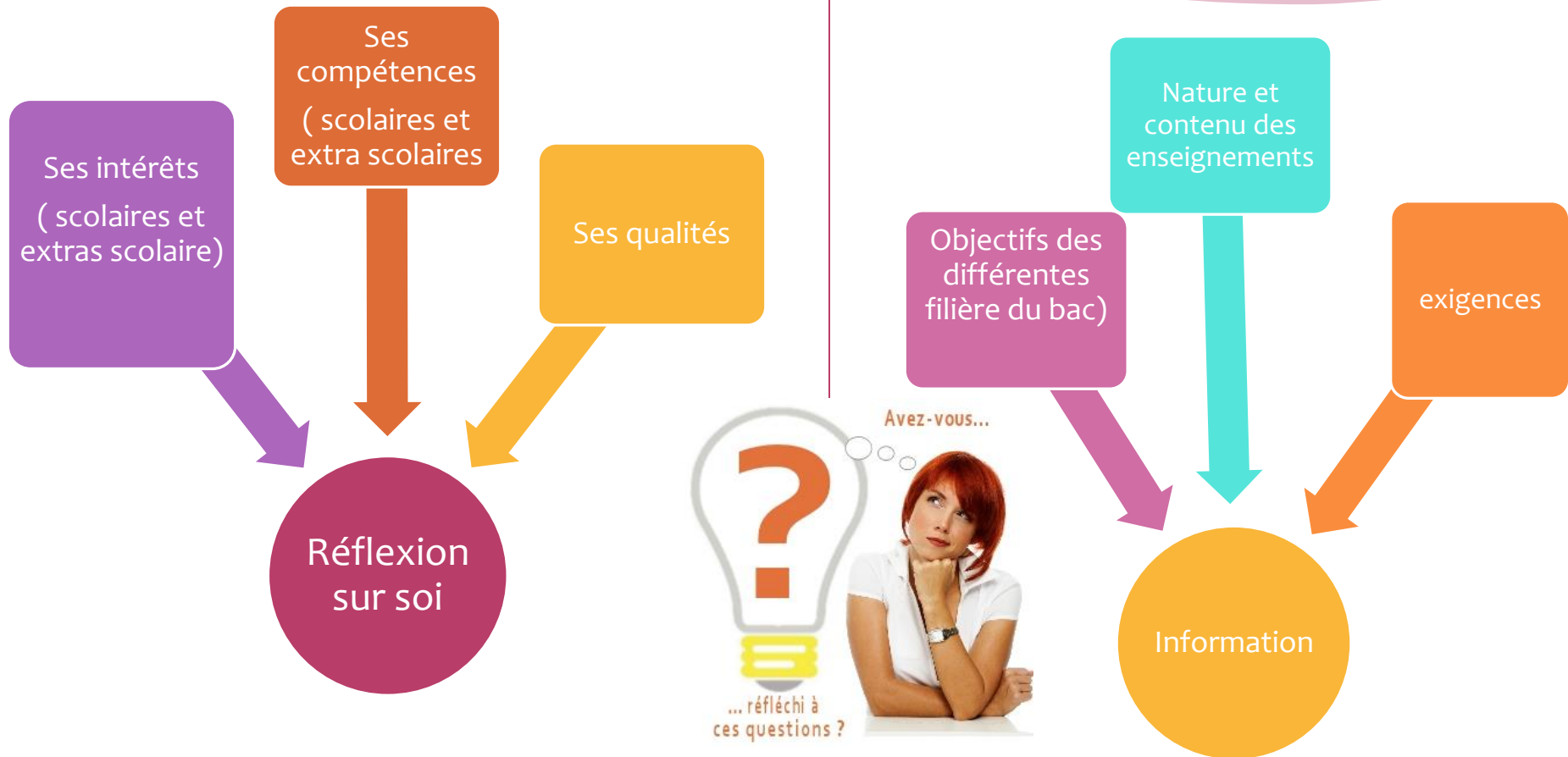
1

- **Comprendre les enjeux de la réforme du lycée Général et technologique**

2

- **Le calendrier de l'orientation**

Faire le bon choix



Les choix possibles après la 2nde

1^{ère} générale

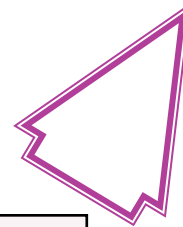
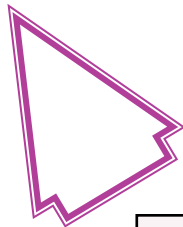
-
- pour approfondir les *matières générales*
- pour envisager plutôt des *études supérieures 'longues'*

1^{ère} technologique

STMG, STI2A,

STI2D, ST2S, STL, STAV

- pour découvrir un *domaine technologique*
- pour envisager plutôt des *études supérieures plus courtes*



2nde GT

Maintien en 2nde
Réorientation

EXCEPTIONNEL

Une révolution dans la construction du parcours

L'élève s'adapte au parcours proposé par le lycée

1. Seconde
2. Choix d'une filière
3. Choix d'une formation post bac

Le lycée s'adapte au parcours souhaité par l'élève

1. Seconde
2. Choix d'un domaine de formation post bac.
3. Choix d'un menu de spécialités qui répond au mieux aux attendus.

Les ressources Pour les élèves et leur famille

The screenshot shows the website header with the 'oriane.info' logo and navigation links for 'ACCESSIBILITÉ' and 'MON COMPTE'. Below the header is a horizontal menu with six categories: Collégien, Lycéen, Étudiant, Apprenti, En activité professionnelle, and En recherche d'emploi. The main content area is titled 'Mieux me connaître' and 'Les indispensables de l'orientation', featuring eight interactive cards with icons and 'En savoir plus' links.

oriane.info
Orientation • Formation • Emploi

ACCESSIBILITÉ | MON COMPTE

Collégien | Lycéen | Étudiant | Apprenti | En activité professionnelle | En recherche d'emploi

Mieux me connaître

Les indispensables de l'orientation

- Les outils de l'orientation [Passer le questionnaire](#)
- Découvrez les cartes interactives [En savoir plus](#)
- La Région m'aide [En savoir plus](#)
- Top 10 des métiers qui recrutent près de chez moi [En savoir plus](#)
- S'inspirer des parcours réels d'un million d'actifs [En savoir plus](#)
- Découvrez les entreprises susceptibles de recruter [Rechercher](#)
- Trouve ta voie [En savoir plus](#)
- Cartographie interactive des 24 bassins d'emploi d'Île-de-France [En savoir plus](#)

oniseP

HORIZONS 2021

CHOISIR SES ENSEIGNEMENTS DE SPÉCIALITÉ EN SECONDE

Cette application numérique est destinée à vous accompagner dans votre parcours de lycéen dans la voie générale.

Comment ça marche +

1

LES ENSEIGNEMENTS DE SPÉCIALITÉ

- Arts
- Biologie-écologie
- Histoire-géographie, géopolitique et sciences politiques
- Mathématiques
- Humanités, littérature et philosophie
- Numérique et sciences informatiques
- Langues, littératures et cultures étrangères
- Physique-chimie
- Littérature, langues et cultures de l'Antiquité
- Sciences de la vie et de la Terre
- Sciences économiques et sociales
- Sciences de l'ingénieur

2

LES HORIZONS

- ARTS ET INDUSTRIES CULTURELLES
- LETTRES, LANGUES ET COMMUNICATION
- SCIENTES HUMAINES ET SOCIALES
- SCIENTES ÉCONOMIQUES ET DE GESTION
- DROIT ET SCIENCES POLITIQUES
- SCIENTES DU VIVANT ET GÉOSCIENCES
- SANTÉ
- SCIENTES, TECHNOLOGIE INGÉNIERIE ET MATHÉMATIQUES
- SCIENTES INFORMATIQUES ET INDUSTRIES DU NUMÉRIQUE

3

JE TESTE MES CHOIX

Les ressources Pour les élèves et leur famille

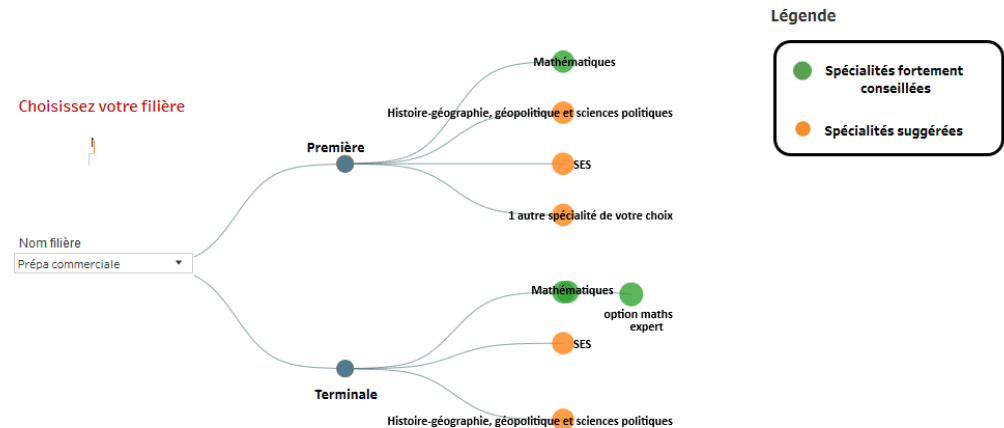
SECONDES 2018/2019 **onisep** **MON ORIENTATION EN LIGNE.FR**
 5 ÉTAPES À LA CARTE pour construire mon avenir au lycée

ÉTAPE 1 ÉTAPE 2 ÉTAPE 3 ÉTAPE 4 ÉTAPE 5

Je découvre le nouveau lycée
 Le lycée et le bac 2021
 Les étapes clés de la seconde
 L'aide à l'orientation
 Entrer en première
 Découvrir mon lycée

J'explore le monde économique et professionnel
Je décrypte l'enseignement supérieur
Je construis mes choix
Je m'implique dans la réalisation de mes choix

<https://www.letudiant.fr/lycee/reforme-lycee-quelles-specialites-pour-quelles-etudes.html>



Première Générale

Tronc Commun

Disciplines	Horaires
Français	4 h
Histoire Géographie	3h
EMC	0 h 30
Langue vivante A et langue vivante B	4 h 30
Education physique et sportive	2 h
Enseignement scientifique	2 h
TOTAL	16 h

Total 28 h

AU CHOIX 3 SPÉCIALITÉS

Disciplines	Horaires
Histoire géographie géopolitique et sciences politiques	4 h
Humanités, littérature et philosophie	4 h
Langues littératures et cultures étrangères	4 h
Mathématiques	4 h
Physique Chimie	4 h
Sciences et vie de la terre	4 h
Sciences économiques et sociales	4 h
Numérique et sciences informatique	4 h

Carte des formations

Patronyme	Commune	Histoire géographique, géopolitique et sciences politiques	Humanités, littérature et philosophie	Langues, littérature et cultures étrangères	Mathématiques	Physique-chimie	Sciences de la vie et de la Terre	Sciences économiques et sociales	Sous total	Arts	Numérique et sciences informatiques	Sciences de l'ingénieur	Littérature, langues et cultures de l'antiquité	Sous total	Total	théâtre	danse	arts plastiques	cinéma	histoire des arts	musique	TOT ARTS
Lycee general et technologique François Villon	LES MUREAUX	X	X	X	X	X	X	X	7		X			1	8							0
Lycee polyvalent Vincent Van Gogh	AUBERGENVILLE	X	X	X	X	X	X	X	7	X	X	X		3	10					X		1
Lycee polyvalent Condorcet	LIMAY	X	X	X	X	X	X	X	7		X			1	8							0
Lycee polyvalent Sedar Senghor	MAGNANVILLE	X	X	X	X	X	X	X	7		X			1	8							0
Lycee general et technologique Saint-Exupery	MANTES LA JOLIE	X	X	X	X	X	X	X	7	X	X			2	9	X		X	X			3
Lycee polyvalent Jean Rostand	MANTES LA JOLIE	X		X	X	X	X	X	6		X	X		2	8							0

Terminale Générale

Tronc Commun

Disciplines	Horaires
Philosophie	4 h
Histoire Géographie	3h
EMC	0 h 30
Langue vivante A et langue vivante B	4 h
Education physique et sportive	2 h
Enseignement scientifique	2 h
TOTAL	15 h 30

Total 27 h 30

AU CHOIX 2 SPÉCIALITÉS

Disciplines	Horaires
Histoire géographie géopolitique et sciences politiques	6 h
Humanités, littérature et philosophie	6 h
Langues littératures et cultures étrangères	6 h
Mathématiques	6 h
Numériques et sciences informatiques	6 h
Physique Chimie	6 h
Sciences et vie de la terre	6 h
Sciences économiques et sociales	6 h

Les enseignements optionnels

- Un seul enseignement en première
- Deux enseignements possibles en terminale
- Durée 3 heures/option

* Dès la première :

- * Langue vivante C (Italien)

* En terminale Uniquement :

- * Mathématiques expertes : s'adresse aux élèves qui ont choisi la spécialité « mathématiques » en terminale
- * Mathématiques complémentaires : s'adresse aux élèves qui n'ont pas choisi la spécialité « mathématiques » en terminale
- * Droit et grands enjeux du monde contemporain.

VOIE TECHNO

Choisir un domaine d'activité : 19 domaines possibles



8 séries de baccalauréats technologiques

certaines séries ayant plusieurs spécialités, options ou domaines d'approfondissement

ST2D
INDUSTRIE



4 spécialités

STL
LABORATOIRE



2 spécialités

STAV
AGRONOMIE



4 domaines
d'approfondissement

STMG
GESTION



4 spécialités

ST2S
SANTE-SOCIAL



STD2A
ARTS APPLIQUES



TMD
MUSIQUE-DANSE



2 options

Hôtellerie
Hôtellerie-Restaurant



Première Technologique

Tronc Commun

Disciplines	Horaires
Français	3h
Histoire Géographie	1 h 30
EMC	0 h 30
Langue vivante A et langue vivante B	4 h
Education physique et sportive	2 h
Mathématiques	3 h
TOTAL	14 h

3 SPÉCIALITÉS

STMG	ST2S
Sciences de gestion	Physique chimie pour la santé
Management	Biologie et physiopathologie humaines
Droit et économie	Sciences et techniques sanitaires et social

Total 29 h

Terminale Technologique

Tronc Commun

Disciplines	Horaires
Philosophie	2 h
Histoire Géographie	1 h 30
EMC	0 h 30
Langue vivante A et langue vivante B	4 h
Education physique et sportive	2 h
Mathématiques	3 h
TOTAL	13 h

2 SPÉCIALITÉS

STMG	ST2S
Management, sciences de gestion et numérique Gestion finance /mercatique/ ressources humaines /SIG	Chimie, biologie et physiopathologie humaines
Droit et économie	Sciences et techniques sanitaires et social

Total 29 h

Baccalauréat 2021

CONTRÔLE CONTINU

40%
de la note finale

60%
de la note finale

ÉPREUVES FINALES

✓ **10%** de la note finale :
bulletins scolaires
de première et de terminale

✓ **30%** de la note finale :
épreuves communes
2 séries en première
1 série en terminale

✓ **1** épreuve anticipée
en première
Français écrit et oral

✓ **4** épreuves finales
en terminale
Enseignements de spécialité (2)
Philosophie
Oral final

Baccalauréat 2021

60%	EPREUVES TERMINALES	Français écrit et oral = classe de 1ère/mois de juin Epreuve de spécialité 1 = classe terminale/mois de mai Epreuve de spécialité 2 = classe terminale/mois de mai Philosophie = Classe terminale/mois de juin Grand oral = classe terminale/mois de juin
30%	PARTIELS (épreuves anonymées sur toutes les matières du tronc commun sous forme de CCF)	Classe Terminale = mois de janvier Classe de première = mois de mai et mois de janvier
10%	CONTRÔLE CONTINU "PUR"	Notes des bulletins de première et de terminale

Le calendrier de l'orientation et de l'affectation



Étape 1

Vœux
d'orientation
provisoires

Étape 2

Vœux
d'orientation
définitifs

Étape 3

Décision
d'orientation

Étape 4

Affectation

ÉTABLISSEMENT

LYCEE LEOPOLD SEDAR SENGHOR
PLACE PIERRE BEREGOVOY
78200 MAGNANVILLE
Téléphone : 01 30 98 37 70 Télécopie : 01 30 98 37 86

IDENTIFICATION DE L'ÉLÈVE

Numéro d'identifiant : Sexe :

Nom Prénom de l'élève : Date de naissance : .../.../.....

Professeur principal : Classe fréquentée :

Représentant légal 1 :

Représentant légal 2 :

1^{er} SEMESTRE ou 2^e TRIMESTRE : DEMANDE(S) DE LA FAMILLE / Intention(s) d'orientation

Nous souhaitons pour la rentrée prochaine :

• **Le passage en classe de 1^{re} générale ou technologique :**
classés par ordre de préférence la ou les cases de votre choix

1^{re} générale

Enseignement de spécialité envisagés dans l'établissement :
.....

Enseignement hors établissement le cas échéant :

1^{re} technologique

1^{re} STAV Sciences et technologies de l'agronomie et du vivant

1^{re} STD2A Sciences et technologies du design et des arts appliqués

1^{re} STHR Sciences et technologies de l'hôtellerie et de la restauration

1^{re} STI2D Sciences et technologies de l'industrie et du développement durable

1^{re} STL Sciences et technologies de laboratoire

1^{re} STMG Sciences et technologies du management et de la gestion

1^{re} ST2S Sciences et technologies de la santé et du social

1^{re} spécifique (correspondant aux spécialités accessibles après une classe de seconde à régime spécifique)

1^{re} spécifique spécialité :

• **Un accès à la voie professionnelle (à préciser) :**

Demande d'un stage passerelle

À le

Signature du représentant légal 1 : Signature du représentant légal 2 :

À remettre au professeur principal de la classe pour le .../.../.....

2^{eme} trimestre : La demande

Provisoire

Demande d'une filière générale

- 4 spécialités
- 5 spécialités si une spécialité rare

Demande d'une filière technologique
Avec spécialité

Demande d'une filière Professionnelle
Passage en classe de 1ere Pro

¹ Cette procédure de dialogue ne s'applique pas au redoublement exceptionnel décidé par le chef d'établissement, ni aux parcours particuliers hors système éducatif (services médicalisés, sociaux...) pour lesquels une procédure spécifique existe par ailleurs.

Les données personnelles relatives à l'orientation figurant dans cette fiche sont enregistrées pour une durée de un an afin de permettre au professeur principal et au chef d'établissement de suivre la procédure et à des fins statistiques pour les services départementaux de l'éducation nationale. Conformément aux articles 38, 39 et 40 de la loi « Informatique et Libertés » du 6 janvier 1978 modifiée, vous disposez d'un droit d'opposition pour motifs légitimes aux informations qui vous concernent, de droits d'accès et de rectification. Ces droits s'exercent auprès du chef d'établissement dans lequel l'élève est scolarisé.

1^{er} SEMESTRE ou 2^e TRIMESTRE : AVIS PROVISOIRE(S) DU CONSEIL DE CLASSE

Le conseil de classe répond au(x) demande(s) de la famille

• Le passage en :

1^{re} générale Favorable Défavorable Réservé

1^{re} technologique

- 1^{er} STAV Favorable Défavorable Réservé
- 1^{er} STD2A Favorable Défavorable Réservé
- 1^{er} STHR Favorable Défavorable Réservé
- 1^{er} STI2D Favorable Défavorable Réservé
- 1^{er} STL Favorable Défavorable Réservé
- 1^{er} STMG Favorable Défavorable Réservé
- 1^{er} ST2S Favorable Défavorable Réservé

1^{re} spécifique (correspondant aux spécialités accessibles après une classe de seconde à régime spécifique)

• 1^{re} spécifique Favorable Défavorable Réservé

Recommandation(s) du conseil de classe sur une série de première non demandée par la famille :

- 1 -
- 2 -
- 3 -

• Accès à la voie professionnelle :

- Oui Proposition d'un stage passerelle pour préparer le parcours
- Non

Motivations du conseil de classe concernant le ou les avis défavorables ou réservés et les recommandations éventuelles :

.....

Recommandations relatives aux enseignements de spécialité envisagés (première générale) :

.....

Cet avis ne constitue en aucun cas une décision d'orientation. Il doit vous permettre de poursuivre la réflexion sur le projet de formation de votre enfant avant de formuler des choix définitifs au 3^e trimestre.

RETOUR DE LA FAMILLE

J'ai bien pris connaissance de l'avis provisoire d'orientation du conseil de classe.

Réponse en cas de proposition de stage passerelle :

- Accord Refus

À le

Signature du représentant légal 1 :

Signature du représentant légal 2 :

À remettre au professeur principal de la classe pour le/...../.....

2^{eme} trimestre : La Réponse

Provisoire

Le conseil de classe

- Emet un avis (justifié sur la demande d'orientation.
- Formule des recommandations sur les spécialités envisagées

La famille prend connaissance de l'avis du conseil de classe

2^e SEMESTRE ou 3^e TRIMESTRE : DEMANDE(S) DE LA FAMILLE / Choix définitif(s)

Nous demandons pour la rentrée prochaine :

- Le passage en classe de 1^{re} générale ou technologique :
classez par ordre de préférence la ou les cases de votre choix

1^{re} générale

Choix définitif des enseignements de spécialité :

.....
.....
.....

1^{re} technologique

- 1^{re} STAV
- 1^{re} STD2A
- 1^{re} STHR
- 1^{re} STI2D
- 1^{re} STL
- 1^{re} STMG
- 1^{re} ST2S

Spécialité :

1^{re} spécifique (correspondant aux spécialités accessibles après une classe de seconde à régime spécifique)

1^{re} spécifique Spécialité :

- Un accès à la voie professionnelle (à préciser) :

1^{re} Pro Spécialité :

À le

Signature du représentant légal 1 :

Signature du représentant légal 2 :

À remettre au professeur principal de la classe pour le/...../.....

Texte paramétrable en académie :

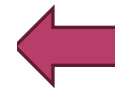
3^{eme} trimestre : La demande



Demande d'une filière générale
• 3 spécialités



Demande d'une filière technologique
Avec spécialité



Demande d'une filière Professionnelle
Passage en classe de 1ere Pro

2^e SEMESTRE ou 3^e TRIMESTRE : PROPOSITION(S) DU CONSEIL DE CLASSE

Le conseil de classe répond au(x) demande(s) de la famille

• Le passage en :

1^{re} générale Oui Non

1^{re} technologique

• 1^{re} STAV Oui Non

• 1^{re} STD2A Oui Non

• 1^{re} STHR Oui Non

• 1^{re} STI2D Oui Non

• 1^{re} STL Oui Non

• 1^{re} STMG Oui Non

• 1^{re} ST2S Oui Non

spécialité conseillée :

1^{re} spécifique (correspondant aux spécialités accessibles après une classe de seconde à régime spécifique)

• 1^{re} spécifique Oui Non

spécialité conseillée :

Proposition(s) du conseil de classe sur une voie d'orientation non demandée par la famille :

1- Spécialité :

2- Spécialité :

3- Spécialité :

Dispositif de mise à niveau conseillé

• Voie professionnelle :

Avis favorable pour la demande d'accès à la voie professionnelle

Oui Non

Si non, motivation de l'avis :

Observations du conseil de classe :

Recommandations relatives aux enseignements de spécialité envisagés (première générale) :

Les recommandations sont formulées sur la base des acquis de l'élève. Elles tiennent compte des organisations de l'établissement d'accueil.

À le

Signature du chef d'établissement

RÉPONSE DE LA FAMILLE

Nous acceptons la proposition du conseil de classe suivante :

Celle-ci devient décision d'orientation définitive prise par le chef d'établissement.

Nous avons bien pris connaissance des recommandations du conseil de classe.

Nous n'acceptons aucune des propositions du conseil de classe et prenons immédiatement contact avec le chef d'établissement

Téléphone : 01 30 98 37 70 avant le ... / ... /

À le

Signature du représentant légal 1 :

Signature du représentant légal 2 :

À remettre au professeur principal de la classe pour le ... / ... /

3^{eme} trimestre : La Réponse

PROPOSITION D'ORIENTATION

RECOMMANDATION DU CONSEIL DE CLASSE

**Accord : Décision validée
Attente affectation**

**Désaccord : Rencontre avec le
proviseur**

Rappel

- * Pour l'orientation : la décision appartient au chef d'établissement après avis du conseil de classe .
- * Pour le choix des spécialités le choix appartient aux familles (*sous réserve de places disponibles*)

Phase 4

L'affectation

Après avoir répondu à la proposition d'orientation du Conseil de Classe du 3^o trimestre, les parents doivent formuler les vœux définitifs d'affectation en précisant les établissements scolaires choisis.

- Inscription à Senghor si 1^{ere} Générale avec spécialité classique
- Demande au lycée si spécialité rare (en fonction des places disponibles)
- AFFELNET :
 - Maintien
 - Première Technologique
 - Première Professionnelle

Qui peut vous aider

- * Le professeur principal et l'ensemble des enseignants
- * La CPE
- * Le documentaliste et le CDI
- * Le Psychologue de l'Education Nationale
- * Le proviseur et le proviseur-adjoint